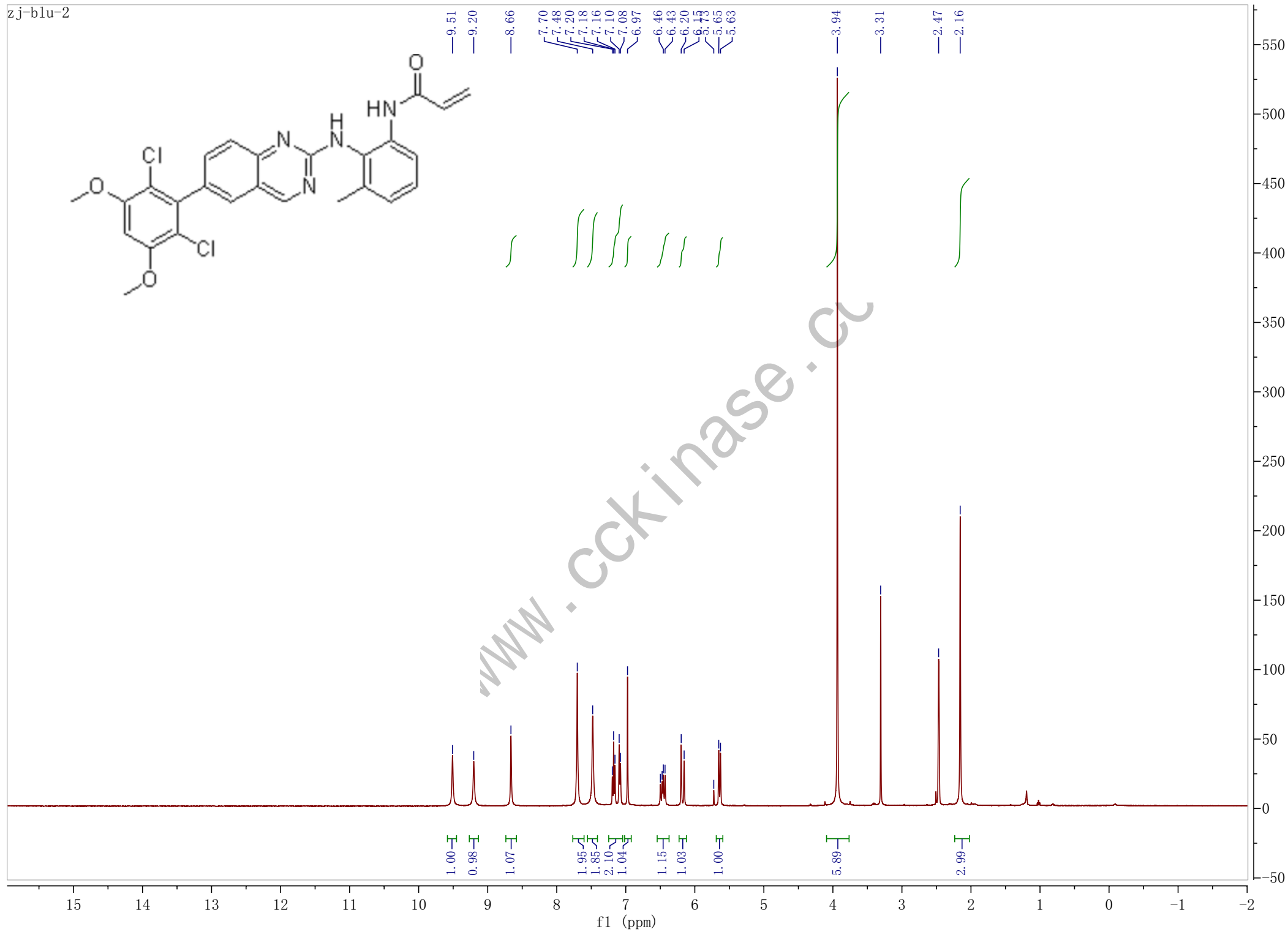
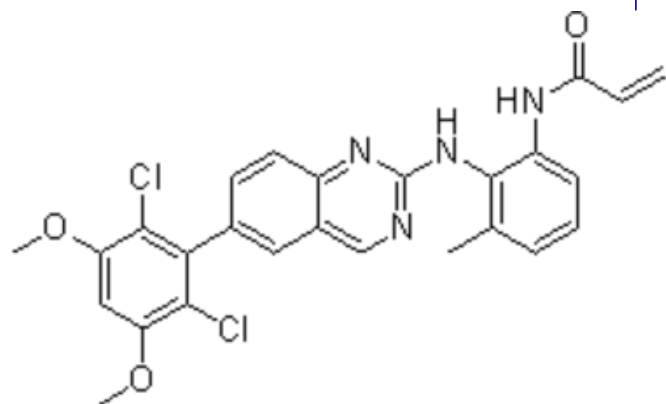


zj-blu-2

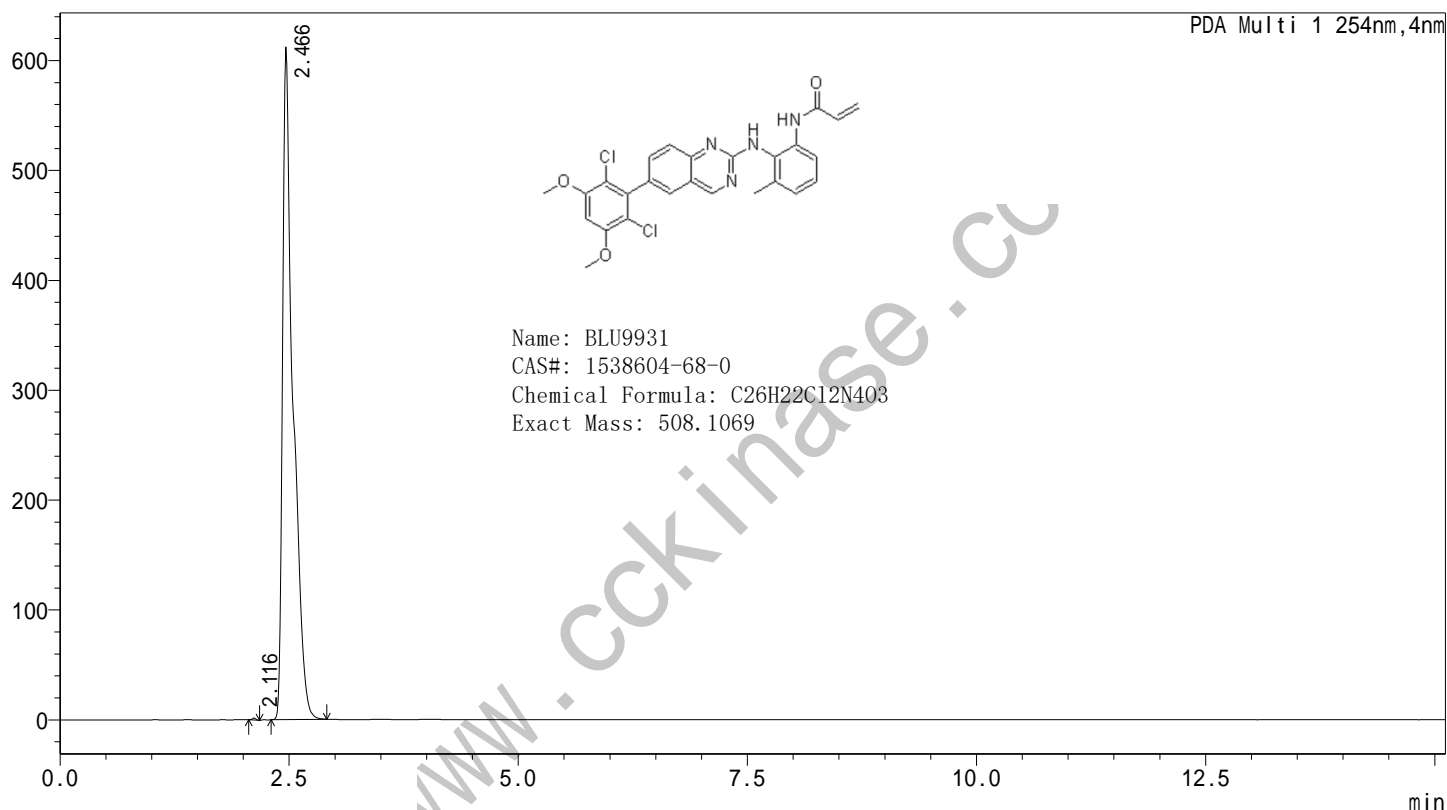


==== Shimadzu LabSolutions 多色谱图 ====

样品信息

分析者 : System Administrator
 分析日期/时间 : 2018/9/27 10:24:51
 样品名 : BLU9931 CAS1538604-68-0
 样品量 : 1
 样品瓶架号 : 1
 样品瓶号 : 2
 进样体积 : 1
 数据文件 : BLU9931 CAS1538604-68-0 1.lcd
 方法文件 : test-001.lcm
 原始方法文件 : test-001.lcm
 处理者 : System Administrator
 处理日期/时间 : 2018/9/27 10:40:00

mAU



峰表

PDA Ch1 254nm

峰号	保留时间	面积	高度	化合物名	面积%
1	2.116	4839	1799		0.099
2	2.466	4888148	612365		99.901
总计		4892987	614164		100.000

==== Shimadzu LabSolutions 分析报告 ====

样品名 : BLU9931 CAS1538604-68-0
分析者 : System Administrator
分析日期/时间 : 2018/9/27 10:24:51
样品类型 : 未知
样品瓶架号 : 1
样品瓶号 : 2
进样体积 : 1
数据文件 : BLU9931 CAS1538604-68-0 1.lcd
方法文件 : test-001.lcm
处理者 : System Administrator
处理日期/时间 : 2018/9/27 10:40:00

#: 1 保留时间: 2.467 (扫描#: 149)

峰数: 1020

质谱: 单图 2.467 (149) 基峰: 509.05 (7023984)

背景: 无 段 1 - 事件 1

