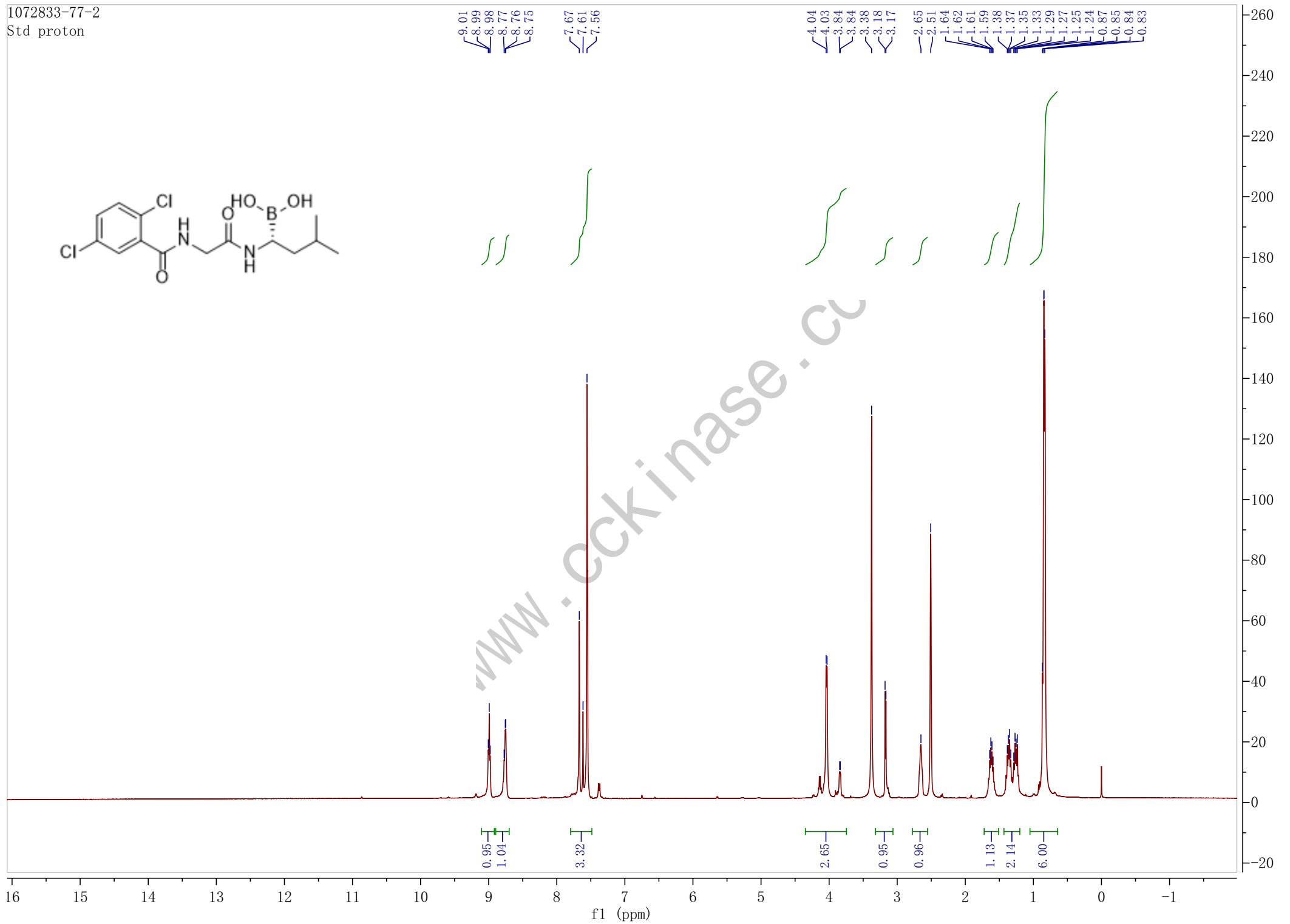
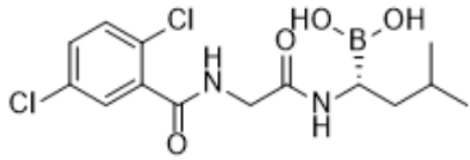


1072833-77-2

Std proton

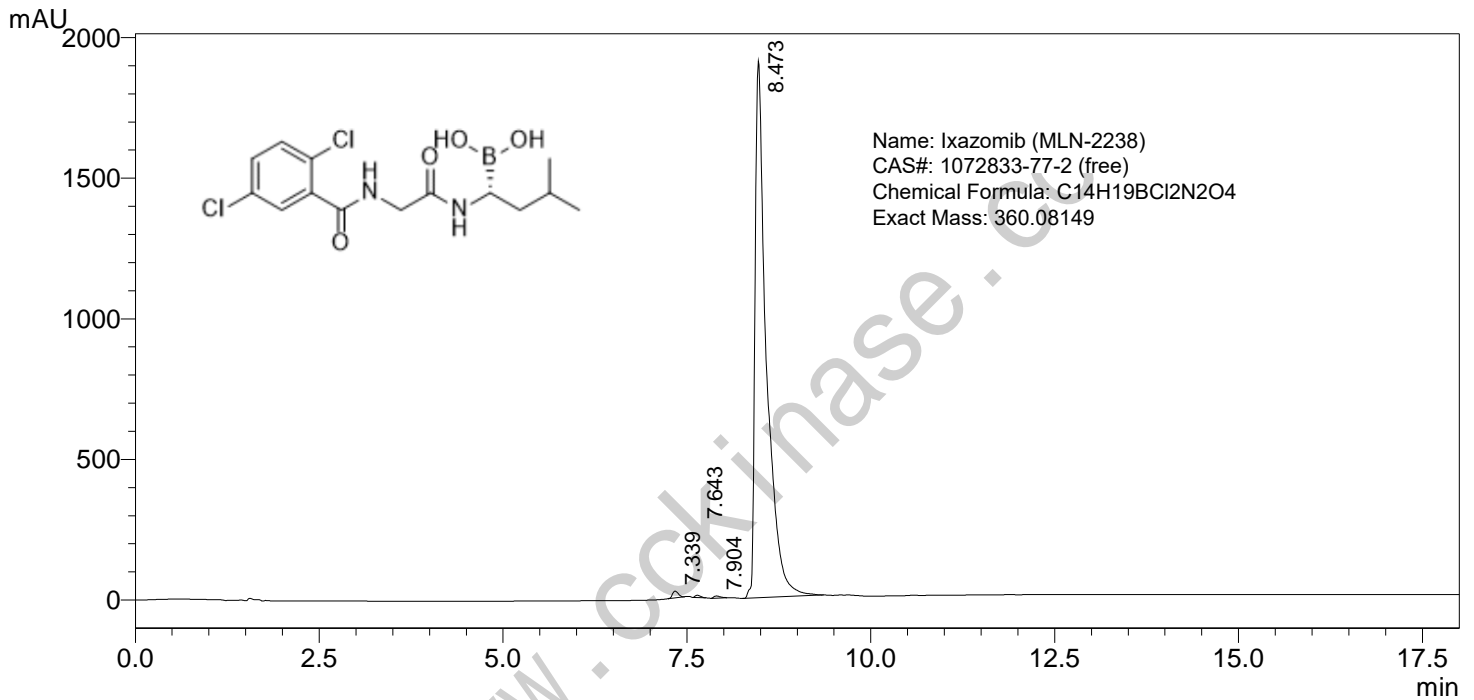


==== Shimadzu LabSolutions Analysis Report =====

Sample Name : 1072833-77-2
 Vial# : 1-10
 Injection Volume : 5 uL

Data Filename : D:\DATA\20210510\1072833-77-2 2.lcd
 Method Filename : C:\LabSolutions\Data\Project1\LCMS-WT1.lcm

FLOW RATE: 1ML/MIN
 COLUMN: AGILENT ECLIPSE XDB-C18 150*4.6MM 5UM
 COLUME TEMPERATURE: 25
 GRADIENT PROGRAMME:
 TIME(MIN) MOBILE PHASE-A(H2O) MOBILE PHASE-B(CH3OH)
 0 90 10
 5 0 100
 15 0 100



PDA Ch1 220nm

Peak#	Ret. Time	Height	Height%	Area	Area%	Name
1	7.339	24520	1.258	136723	0.653	
2	7.643	8022	0.412	38210	0.183	
3	7.904	7273	0.373	43425	0.208	
4	8.473	1908604	97.957	20705868	98.956	
总计		1948419	100.000	20924226	100.000	

==== Shimadzu LabSolutions 分析报告 ====

样品名 : 1072833-77-2
分析者 : System Administrator
分析日期/时间 : 2021/5/20 18:46:30
样品类型 : 未知
样品瓶架号 : 1
样品瓶号 : 11
进样体积 : 1
数据文件 : 1072833-77-2.lcd
方法文件 : LCMS-WT1.lcm
处理者 : System Administrator
处理日期/时间 : 2021/5/20 19:10:40

#: 1 保留时间: 8.480(扫描#: 415)

峰数: 193 正

质谱: 单图 6.900(415) 基峰: 383.00(73333)

背景: 平均 12.933-20.967(777-1259) 段 1 - 事件 1

