

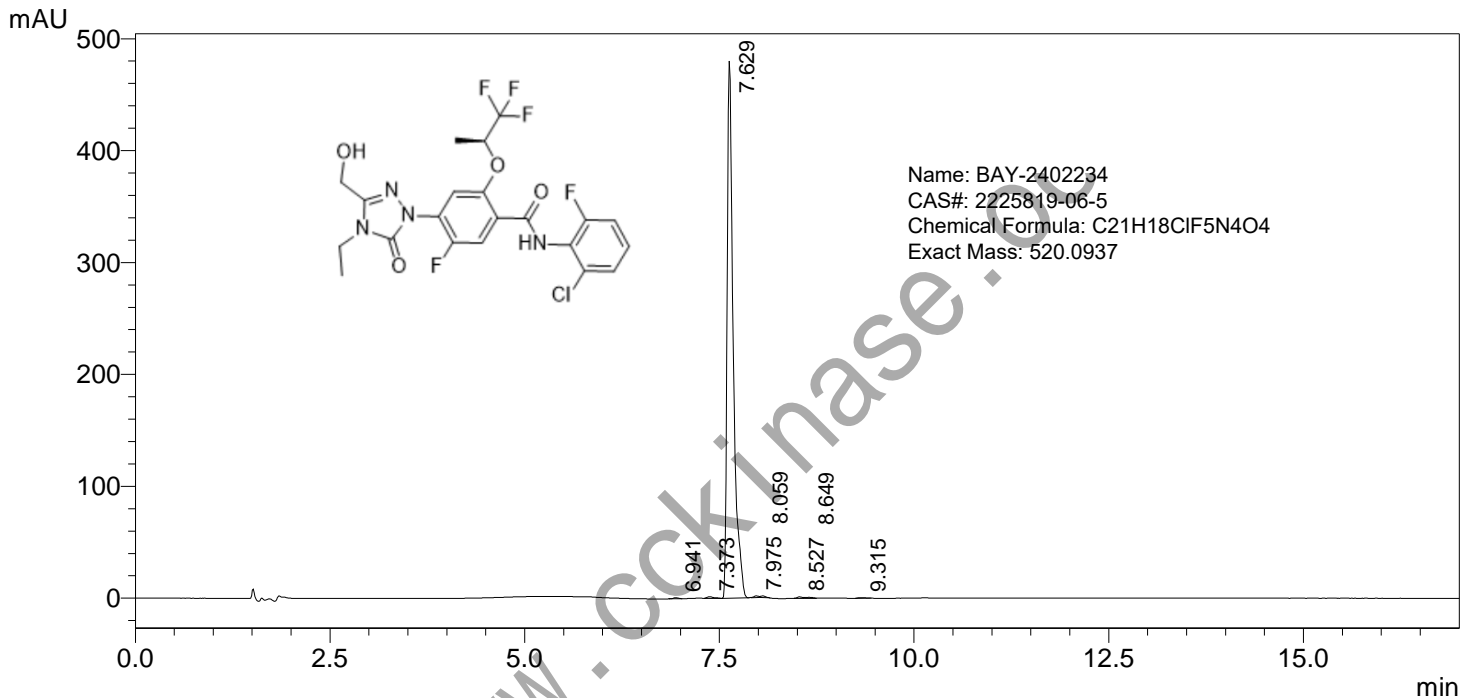
# ==== Shimadzu LabSolutions Analysis Report =====

Sample Name : BAY2402234  
Vial# : 1-10

Injection Volume : 2 uL

Data Filename : D:\DATA\20210719\BAY2402234.lcd  
Method Filename : C:\LabSolutions\Data\Project1\LCMS-WT1.lcm

FLOW RATE: 1ML/MIN  
COLUMN: AGILENT ECLIPSE XDB-C18 150\*4.6MM 5UM  
COLUME TEMPERATURE: 25  
GRADIENT PROGRAMME:  
TIME(MIN) MOBILE PHASE-A(H2O+0.1%HCOOH) MOBILE PHASE-B(CH3CN+0.1%HCOOH)  
0 90 10  
5 0 100  
15 0 100



PDA Ch3 280nm

Peak#	Ret. Time	Height	Height%	Area	Area%	Name
1	6.941	980	0.201	4109	0.154	
2	7.373	1449	0.297	8867	0.332	
3	7.629	480123	98.276	2628840	98.325	
4	7.975	1496	0.306	7142	0.267	
5	8.059	1569	0.321	6797	0.254	
6	8.527	1316	0.269	7088	0.265	
7	8.649	1043	0.213	7344	0.275	
8	9.315	571	0.117	3433	0.128	
总计		488547	100.000	2673620	100.000	

==== Shimadzu LabSolutions 分析报告 ====

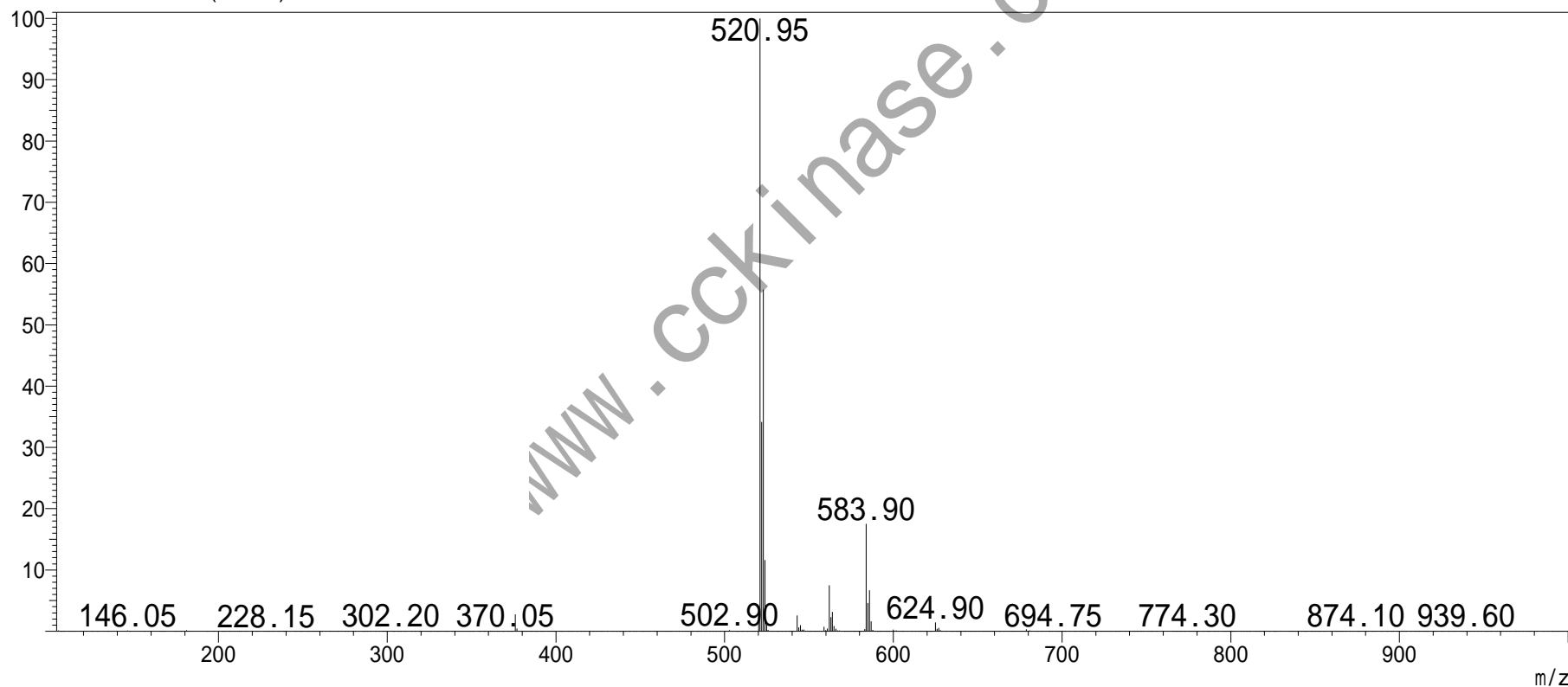
样品名 : BAY2402234  
分析者 : System Administrator  
分析日期/时间 : 2021/8/2 20:20:49  
样品类型 : 未知  
样品瓶架号 : 1  
样品瓶号 : 10  
进样体积 : 2  
数据文件 : BAY2402234.lcd  
方法文件 : LCMS-WT1.lcm  
处理者 : System Administrator  
处理日期/时间 : 2021/8/2 20:44:58

#: 1 保留时间: 7.700(扫描#: 463)

峰数: 696 正

质谱: 单图 7.700(463) 基峰: 520.95(8848241)

背景: 平均 0.033-5.400(3-325) 段 1 - 事件 1



mg-1-d

