

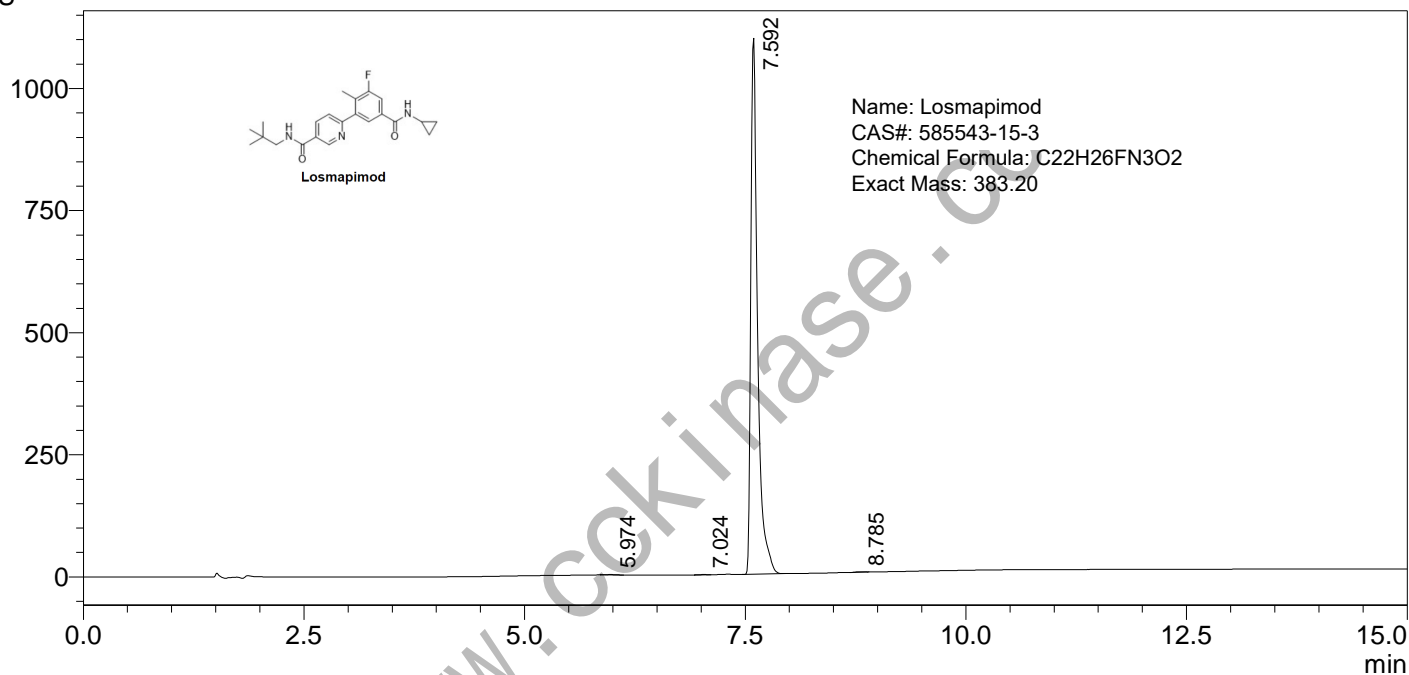
# ==== Shimadzu LabSolutions Analysis Report =====

Sample Name : LOSMAPIMOD  
 Vial# : 1-67  
 Injection Volume : 2 uL

Data Filename : D:\DATA\20211008\LOSMAPIMOD.lcd  
 Method Filename : C:\LabSolutions\Data\Project1\LCMS-WT1.lcm

FLOW RATE: 1ML/MIN  
 COLUMN: AGILENT ECLIPSE XDB-C18 150\*4.6MM 5UM  
 COLUME TEMPERATURE: 25  
 GRADIENT PROGRAMME:  
 TIME(MIN) MOBILE PHASE-A(H2O+0.1%HCOOH) MOBILE PHASE-B(CH3CN+0.1%HCOOH)  
 0 90 10  
 5 0 100  
 15 0 100

mAU



PDA Ch2 254nm

Peak#	Ret. Time	Height	Height%	Area	Area%	Name
1	5.974	655	0.060	4569	0.076	
2	7.024	531	0.048	2858	0.048	
3	7.592	1098134	99.803	5974434	99.774	
4	8.785	980	0.089	6077	0.101	
总计		1100300	100.000	5987938	100.000	

==== Shimadzu LabSolutions 分析报告 ====

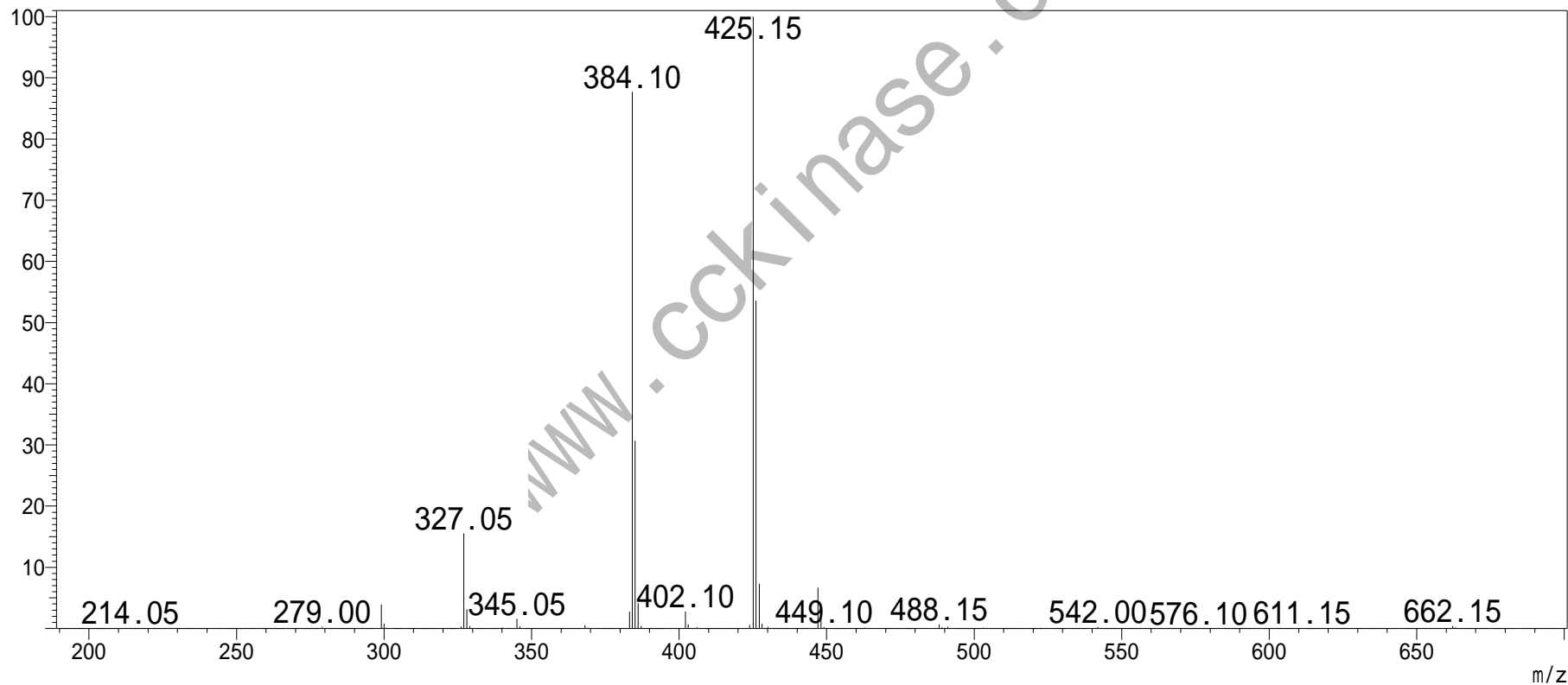
样品名 : LOSMAPIMOD  
分析者 : System Administrator  
分析日期/时间 : 2021/10/22 14:24:03  
样品类型 : 未知  
样品瓶架号 : 1  
样品瓶号 : 67  
进样体积 : 2  
数据文件 : LOSMAPIMOD.lcd  
方法文件 : LCMS-WT1.lcm  
处理者 : System Administrator  
处理日期/时间 : 2021/10/22 14:48:13

#: 1 保留时间: 7.667(扫描#: 461)

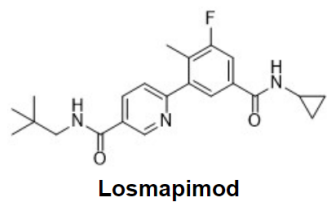
峰数: 855 正

质谱: 单图 7.667(461) 基峰: 425.15(9552505)

背景: 无 段 1 - 事件 1



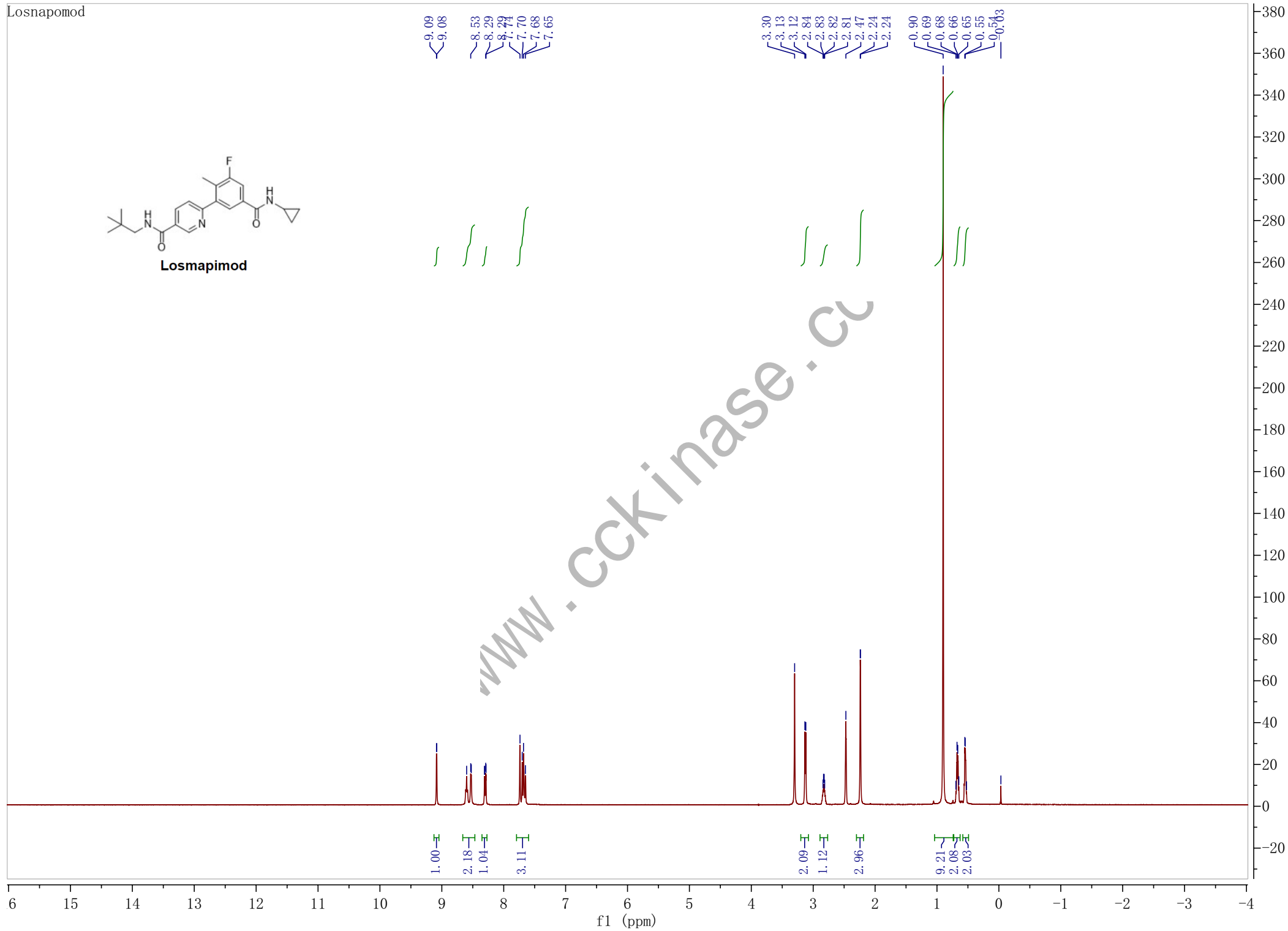
Losnapomod



9.09  
9.08  
8.53  
8.29  
8.29  
7.74  
7.70  
7.68  
7.65

3.30  
3.13  
3.12  
2.84  
2.83  
2.82  
2.81  
2.47  
2.24  
2.24

0.90  
0.69  
0.68  
0.66  
0.65  
0.55  
0.54  
0.53



www.cckinase.com