

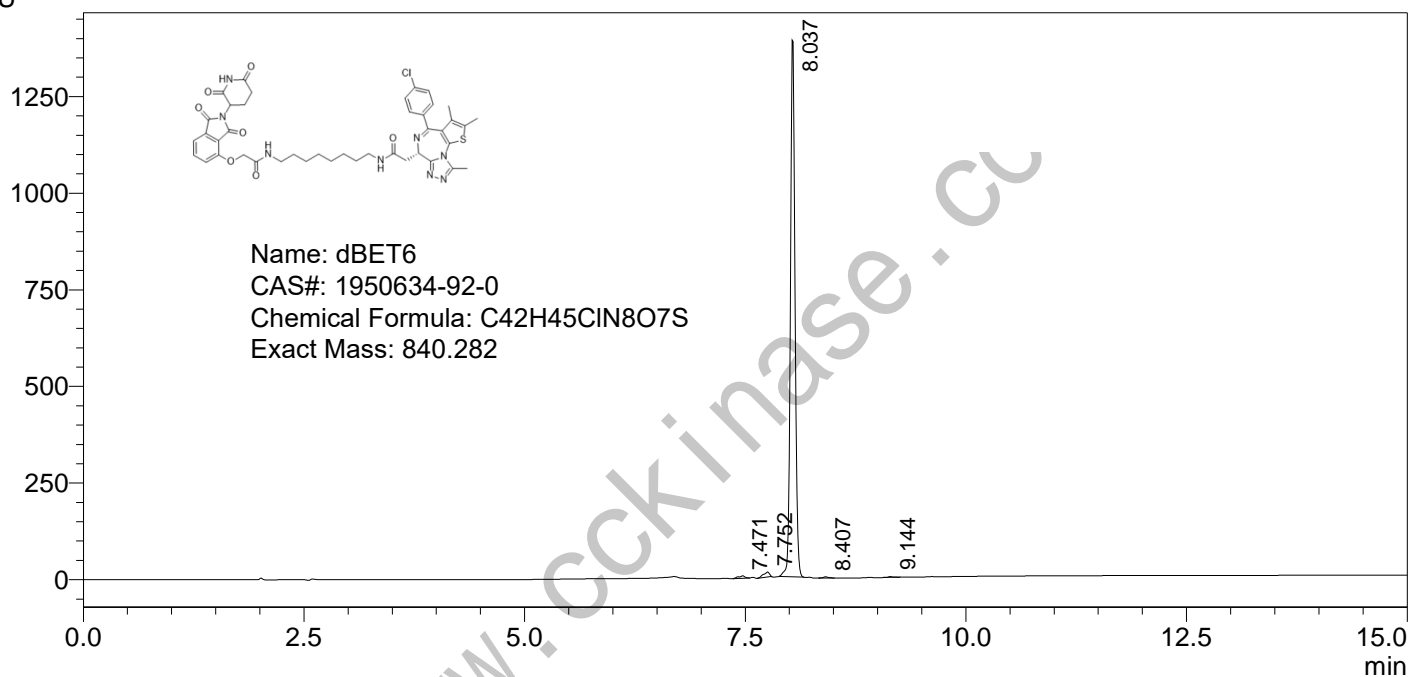
==== Shimadzu LabSolutions Analysis Report =====

Sample Name : D-BET6 1950634-92-0
 Vial# : 1-35 Injection Volume : 1 uL

Data Filename : E:\DATA\20220104\D-BET6 1950634-92-0.lcd
 Method Filename : C:\LabSolutions\Data\Project1\LCMS-WT1.lcm

FLOW RATE: 1ML/MIN
 COLUMN: KROMASIL 100-5-C8 150*4.6MM 5UM
 COLUME TEMPERATURE: 25
 GRADIENT PROGRAMME:
 TIME(MIN) MOBILE PHASE-A(H2O+0.1%HCOOH) MOBILE PHASE-B(CH3CN+0.1%HCOOH)
 0 90 10
 5 0 100
 15 0 100

mAU



PDA Ch2 254nm

Peak#	Ret. Time	Height	Height%	Area	Area%	Name
1	7.471	5979	0.423	33299	0.656	
2	7.752	12886	0.912	60795	1.198	
3	8.037	1389253	98.298	4958637	97.728	
4	8.407	3093	0.219	13501	0.266	
5	9.144	2095	0.148	7689	0.152	
总计		1413306	100.000	5073921	100.000	

==== Shimadzu LabSolutions 分析报告 ====

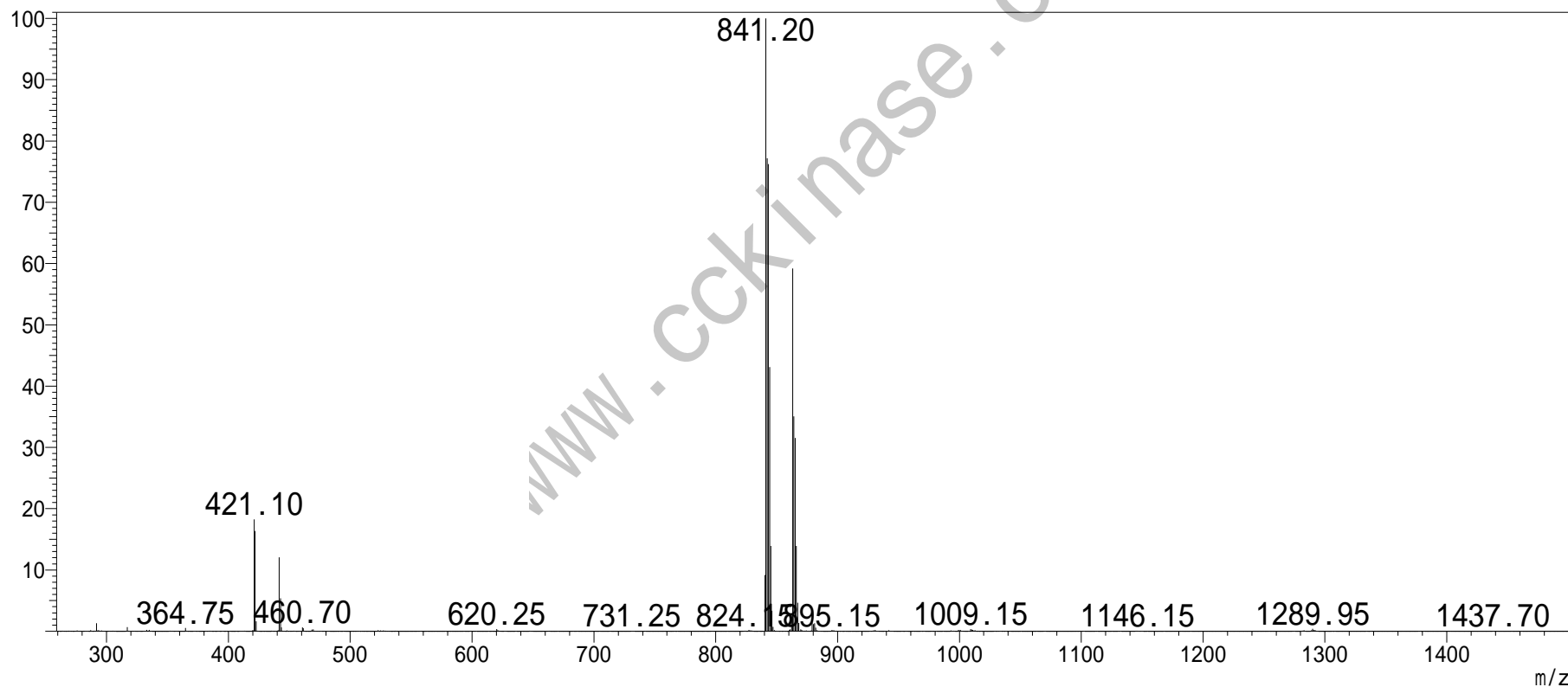
样品名 : D-BET6 1950634-92-0
分析者 : System Administrator
分析日期/时间 : 2022/1/6 12:53:06
样品类型 : 未知
样品瓶架号 : 1
样品瓶号 : 35
进样体积 : 1
数据文件 : D-BET6 1950634-92-0.lcd
方法文件 : LCMS-WT1.lcm
处理者 : System Administrator
处理日期/时间 : 2022/1/6 13:17:15

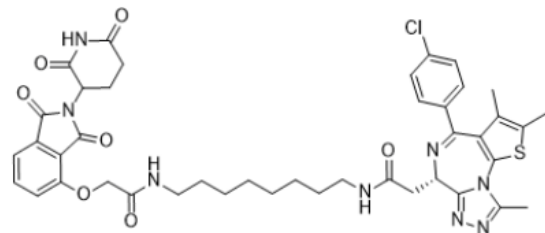
#: 1 保留时间: 8.133(扫描#: 489)

峰数: 2466 正

质谱: 单图 8.133(489) 基峰: 841.20(7323649)

背景: 无 段 1 - 事件 1





7.79
7.53
7.51
7.45
7.42
7.39

4.88
4.74
4.62

3.29

2.68

2.43

1.68

1.55

1.34

-0.01

