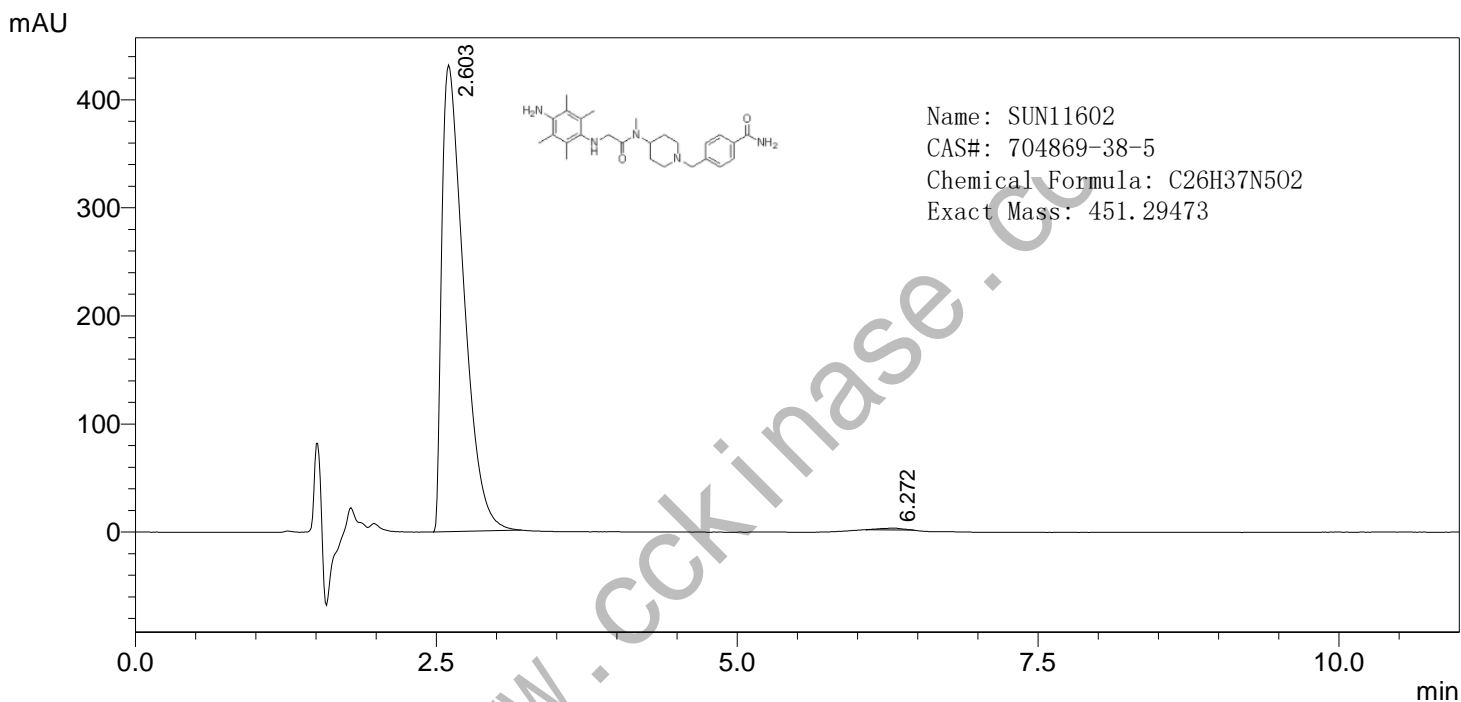


# ==== Shimadzu LabSolutions Analysis Report =====

Sample Name : 704869-38-5  
 Vial# : 1-79  
 Injection Volume : 1 uL

Data Filename : E:\DATA\20220119\704869-38-5 1.lcd  
 Method Filename : C:\LabSolutions\Data\Project1\DENGDU.lcm

FLOW RATE: 1ML/MIN  
 COLUMN: KROMASIL 100-5-C8 150\*4.6MM 5UM  
 COLUME TEMPERATURE: 25  
 GRADIENT PROGRAMME:  
 TIME(MIN) MOBILE PHASE-A(H2O+0.1%HCOOH) MOBILE PHASE-B(CH3CN+0.1%HCOOH)  
 0 90 10  
 5 0 100  
 15 0 100



PDA Ch1 220nm

Peak#	Ret. Time	Height	Height%	Area	Area%	Name
1	2.603	431863	99.614	5520099	99.594	
2	6.272	1674	0.386	22499	0.406	
总计		433537	100.000	5542598	100.000	

==== Shimadzu LabSolutions 分析报告 ====

样品名 : 704869-38-5  
分析者 : System Administrator  
分析日期/时间 : 2022/1/25 15:54:52  
样品类型 : 未知  
样品瓶架号 : 1  
样品瓶号 : 79  
进样体积 : 1  
数据文件 : 704869-38-5 1.lcd  
方法文件 : DENGDU.lcm  
处理者 : System Administrator  
处理日期/时间 : 2022/1/25 16:18:32

#: 1 保留时间: 2.667 (扫描#: 161)

峰数: 948 正

质谱: 单图 2.667 (161) 基峰: 452.20 (7244906)

背景: 无 段 1 - 事件 1

